


Collection "Éclat minéral"
48 teintes

	Q	R	S	T
1	 500 - Blanc kaolin NCS S 0500-N	 598 - Gris béton NCS S 4005-Y20R	 600 - Beige sisal NCS S 4010-G90Y	 296 - Brun liège NCS S 5020-Y40R
2	 601 - Gris aluminium NCS S 3502-Y	 605 - Gris titane NCS S 5005-Y50R	 347 - Beige chanvre NCS S 5010-Y10R	 345 - Brun chaume NCS S 6010-Y50R
3	 609 - Gris chrome NCS S 5500-N	 291 - Gris ciment NCS S 4005-B20G	 615 - Gris silex NCS S 6005-Y20R	 616 - Brun pisé NCS S 6020-Y70R
4	 318 - Gris acier NCS S 5005-R50B	 644 - Gris galva NCS S 4010-R90B	 649 - Gris lauze NCS S 6005-G80Y	 658 - Brun rocaille NCS S 6030-Y60R
5	 660 - Gris galet NCS S 7500-N	 661 - Gris schiste NCS S 7005-G80Y	 341 - Brun bardeau NCS S 7005-Y80R	 665 - Brun tavaillon NCS S 7010-Y70R
6	 697 - Noir lave NCS S 8502-B	 706 - Gris calamine NCS S 7005-R80B	 749 - Gris basalte NCS S 7005-R20B	 761 - Brun pouzzolane NCS S 6020-Y90R

U

V

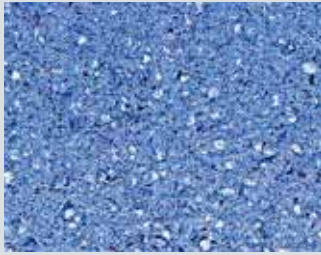
W

X

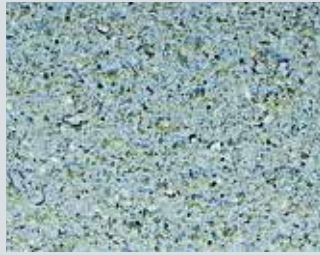
1



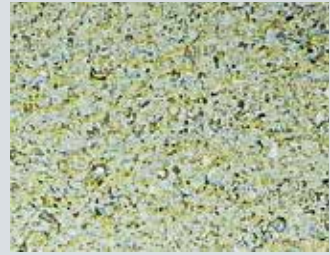
820 - Jaune paille
NCS S 2040-Y10R



831 - Lin bleu
NCS S 2050-R80B



862 - Terre verte crue
NCS S 3010-B90G

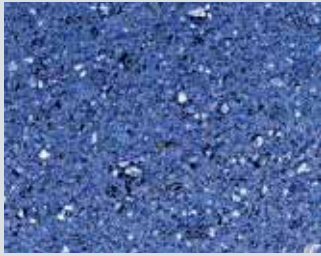


863 - Jaune lichen
NCS S 2020-G60Y

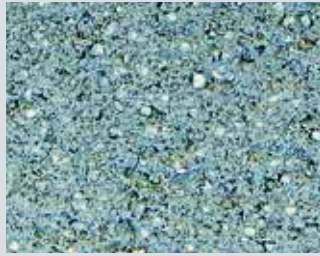
2



870 - Jaune ferrique
NCS S 2050-Y20R



908 - Bleu lapis
NCS S 4030-R70B



910 - Vert molasse
NCS S 4010-B70G



925 - Jaune torchis
NCS S 3040-Y

3



947 - Jaune comblanchien
NCS S 1060-Y40R



936 - Grès améthyste
NCS S 5020-R60B



937 - Vert de gris
NCS S 5010-B70G



938 - Vert glaise
NCS S 3040-G90Y

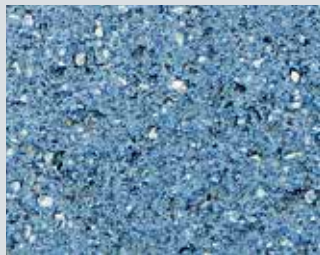
4



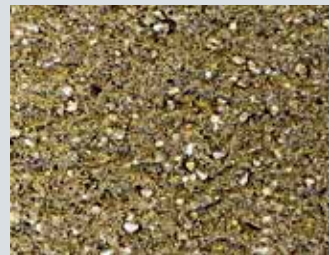
931 - Orange terracotta
NCS S 3060-Y60R



941 - Violet amarante
NCS S 6010-R30B



942 - Bleu céramique
NCS S 4020-B



946 - Marne verte
NCS S 5020-G90Y

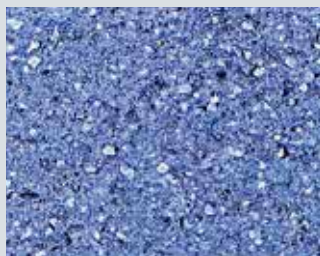
5



940 - Rouge latérite
NCS S 3060-Y70R



945 - Pourpre magma
NCS S 5020-R



283 - Granit bleu
NCS S 4020-R70B



943 - Vert aventurine
NCS S 4030-G70Y

6



944 - Rouge kaolin
NCS S 4050-Y70R



344 - Rouge obsidienne
NCS S 2040-Y90R



949 - Ardoise bleue
NCS S 5020-R80B



950 - Vert bambou
NCS S 6010-G30Y

compte tenu des procédés de reproduction photographique, ce nuancier ne saurait être qu'approximatif. Consulter nos échantillons.